

# 災害からの復旧工事の安全な施工について

## 作業の実施にあたって注意すべき事項

### ○服装・装備

長袖・長ズボンの作業着、安全靴など底の厚い靴、丈夫な手袋、防じんマスクなど、作業にあたり適切な装備とすること。

### ○建設機械を使用するときは

地盤が緩んでいるなど不安定な場所で作業を行う場合には、鉄板の敷設などにより車両系建設機械、移動式クレーンなどの転倒防止を図ること。

また、有資格者が運転するほか、運転中は運転者以外の立入を禁止すること。

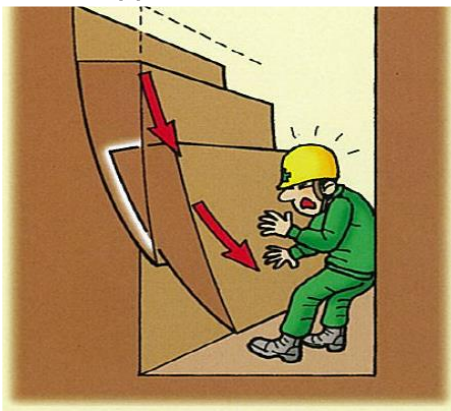


### ○高所での作業を行うときは

作業床を設置できない場合は、フルハーネス型墜落制止用器具などを使用すること。

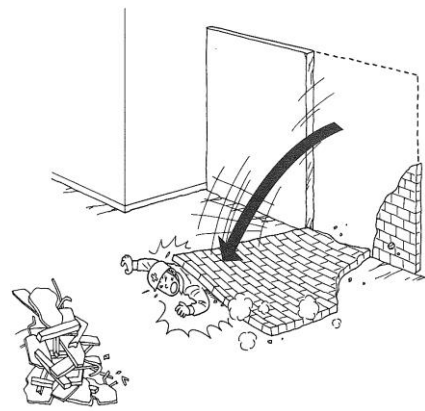
### ○掘削作業を行うときは

地山、地層の状況を確認し、土止め支保工を使用すること。



### ○危険箇所への立入禁止

倒れるおそれのある建物などには立入禁止措置を行うこと。



### ○がれき処理で粉じんが舞う中で作業するときは

粉じんを吸い込まないようにするため、防じんマスクを使用すること。また、粉じんを飛散させないために、原則として、作業を開始する前に建築物などへの散水などにより、湿潤な状態とすること。

(2019.10)

